



ASSOCIATION MONDIALE  
DES GUIDES ET DES  
ECLAIREUSES

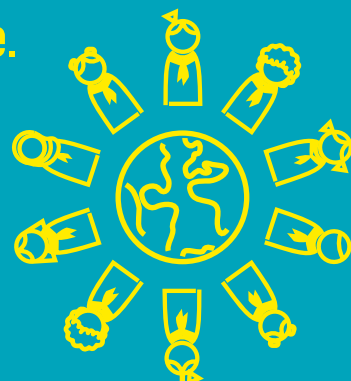


# NOTRE PARCOURS VERS L'IMPACT 2021-2023



## En seulement trois ans, de 2021 à 2023, le Mouvement mondial du Guidisme et du Scoutisme féminin a connu une transformation remarquable.

Ce qui a commencé avec 8,2 millions de membres s'est transformé en une communauté dynamique de 10,8 millions de personnes dans 153 pays et territoires – une augmentation de 32 % qui en dit long sur nos efforts collectifs et notre portée mondiale.



À travers le monde, les organisations de Guidisme et de Scoutisme féminin s'efforcent d'offrir des espaces sûrs et des opportunités d'éducation non-formelle fortes à toutes les filles, sans exception. Plus d'un million de bénévoles nous aide à réaliser cela au sein de leurs communautés locales, donnant aux filles l'espace d'être elles-mêmes, de développer leur résilience, découvrir de nouvelles passions et prendre les rênes de leurs propres vies.

L'Association mondiale des Guides et des Eclaireuses a pour mission de donner aux filles et aux jeunes femmes les moyens de se développer, en favorisant le leadership et en établissant des liens entre des cultures différentes. Grâce à nos programmes innovants, nous offrons non seulement des opportunités d'apprentissage pratique, mais aussi des moments de joie et des portes ouvertes vers le leadership. Ces expériences permettent aux filles et aux jeunes femmes de réaliser leur plein potentiel et de devenir des actrices du changement au sein de leurs propres communautés.

Il n'est pas surprenant que d'ici 2023,

**33%** de nos leaders mondiales.ux avaient moins de 30 ans,

renforçant ainsi notre engagement envers les filles et les jeunes femmes, non seulement en tant que leaders de demain, mais aussi en tant que leaders d'aujourd'hui.

Rien de cette croissance incroyable ne serait possible sans le soutien indéfectible de nos donateurs et partenaires. Au cours des trois dernières années, leurs généreuses contributions sous forme de subventions, de fonds et de dons personnels ont dépassé les 3 millions de livres sterling par an (2023), permettant ainsi la réalisation de projets à impact fort qui trouvent un écho dans le monde entier.

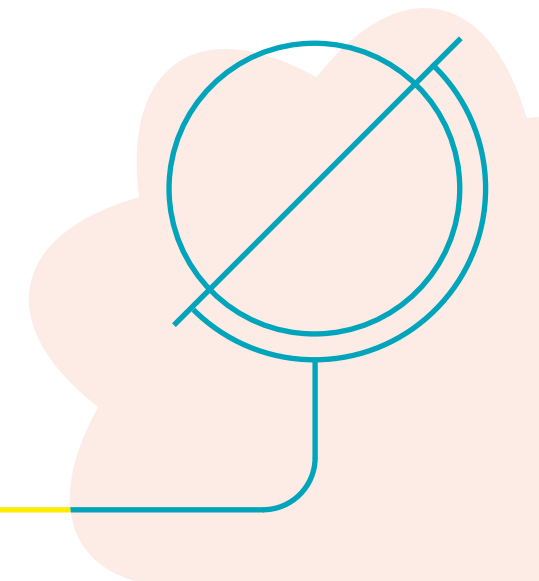
Nous travaillons en étroite collaboration avec nos Organisations membres nationales

pour garantir que l'expérience Guide et Éclaireuse soit la meilleure possible. Chaque année, nous proposons des services de renforcement des compétences à plus de 100 Organisations membres dans tous les domaines, de l'éducation non formelle et le développement du leadership à la protection et sauvegarde, à la finance jusqu'au marketing.

Les programmes de l'AMGE constituent une fenêtre ouverte sur le monde pour environ un million de filles et de jeunes femmes chaque année, leur permettant d'agir en tant que leaders et militantes face aux grands défis mondiaux qui les touchent ; le changement climatique et la consolidation de la paix, les violences de genre, la confiance en son corps, la fierté menstruelle et l'éducation aux STEM – des domaines qui façonnent l'avenir de notre planète et de ses habitant.e.s.

Au cœur de l'AMGE se trouvent 844 bénévoles provenant de plus de 100 pays et territoires. Leur dévouement unit le Mouvement et est le moteur de notre travail, nous permettant de continuer à jouer notre rôle en inspirant et en autonomisant des générations de filles et de jeunes femmes du monde entier.

C'est cela, notre histoire : celle d'une communauté mondiale forte de 10,8 millions de personnes, qui grandit et dont l'impact grandit aussi. Ensemble, nous façonnons un avenir où chaque fille a la possibilité de s'épanouir, de diriger et de faire la différence dans sa communauté et au-delà.



# NOUS AVONS ATTEINT LES 10,8 MILLIONS DE MEMBRES



ASSOCIATION MONDIALE DES GUIDES ET DES ECLAIREUSES



## RENFORCEMENT DES COMPÉTENCES

150 000

de nouvelles filles et jeunes femmes ont été recrutées au sein du Mouvement des Guides et des Éclaireuses grâce à notre Programme d'échange de jeunes Sud vers Sud (YESS) pour filles.

150

bénévoles pour le Renforcement des compétences de plus de 60 pays et territoires ont fourni un soutien vital aux Organisations membres, les aidant à grandir et à offrir une expérience Guide et Éclaireuse de qualité.



2.0

Lancement de l'Outil d'évaluation des compétences, un outil d'auto-évaluation mis à jour pour les Organisations membres afin d'évaluer leurs points forts et identifier les domaines à améliorer.

## LEADERSHIP

400

jeunes femmes ont participé à notre programme de leadership, le séminaire Juliette Low, touchant plus de 30 000 filles par le biais de l'initiative de changement social du Projet 100 Filles.

PLUS DE 200 000

filles et jeunes femmes dans 131 pays et territoires ont eu l'opportunité de grandir en tant que leaders en se servant de notre modèle du leadership.



## PLAIDOYER

401

Championnes du plaidoyer formées pour conduire le changement sur des questions telles que les violences de genre, la cybersécurité ou encore le changement climatique.

51

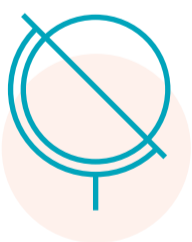
Championnes mondiales du plaidoyer ont assisté à la Commission de la condition de la femme (CSW), le plus grand événement mondial promouvant l'égalité femmes-hommes et l'autonomisation des femmes.

23

jeunes femmes nommées Championnes du plaidoyer pour Toutes Engagées pour la Planète, militant auprès de la Conférence des Parties (COP), le principal événement mondial sur le changement climatique.



## EXPÉRIENCES INTERNATIONALES



120

jeunes femmes ont participé à notre Échange de jeunes Sud-Sud (YESS) pour Filles, un programme d'échange international de 6 mois.

31 %

des participants à notre principale conférence mondiale étaient des jeunes femmes provenant de 61 pays et territoires, influençant des décisions clés.

19 959

membres hébergés dans nos Centres mondiaux du Mouvement du Guidisme et du Scoutisme féminin.



## APPRENDRE ET S'ÉPANOUIR

PLUS DE 600 000

jeunes sensibilisés à la cybersécurité grâce au programme Surf Smart, d'ici 2023.

8 millions

de jeunes touchés par notre programme pour la confiance en son corps « Libre d'être moi » d'ici 2023, avec 85 % des participant.e.s déclarant se sentir mieux dans leur peau et dans leur corps.

43

pays et territoires ont collaboré sur le cadre « Grandir et apprendre », soutenant un Guidisme et un Scoutisme féminin de qualité.



## ACTION COMMUNAUTAIRE

295 604

membres de la communauté touchés par les projets d'action communautaire menés par des Guides et Éclaireuses à travers nos programmes environnementaux.

155 000 £

investi dans des initiatives locales de relance post-COVID-19 menées par des jeunes grâce à notre programme mondial de mobilisation de la jeunesse.

5 896

membres de la communauté atteints par des séances de sensibilisation et des repas locaux à travers Sangam (Inde), le projet de réponse au COVID-19 de notre Centre mondial.



## INNOVATION

Lancement de la première plateforme numérique de notre Mouvement « Campfire » pour informer, mobiliser et inspirer

10,8 millions

de membres à travers 153 pays et territoires pour offrir un Guidisme et un Scoutisme féminin de qualité.

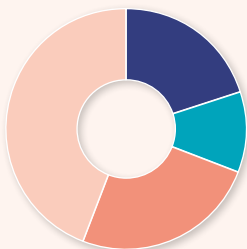
8 000

jeunes de 109 pays et territoires ont participé à une consultation mondiale sur les STEM pour découvrir l'éducation et les carrières dans les domaines des STEM.

# SITUATION FINANCIÈRE

Basé sur le budget 2023 et les comptes non audités

## REVENUS



**20% Cotisations**  
Cotisations provenant des cotisations de nos Membres.

**11% Autres sources**  
Revenus générés par des investissements, des événements et des sources diverses.

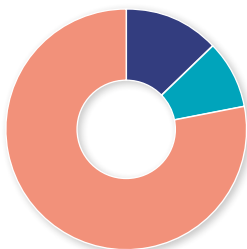
**25% Commerciaux**  
Revenus provenant des réservations dans les Centres mondiaux, des ventes de marchandises et des accords contractuels.

**44% Collecte de fonds**  
Fonds collectés pour soutenir nos Membres par le biais de projets/programmes, d'activités communautaires, d'opérations organisationnelles et de gouvernance.

**12% Dons individuels**  
Contributions de particuliers soutenant nos initiatives, nos centres ou nos activités régionales.

**32% Subventions**  
Fonds reçus sous forme de subventions pour des projets avec nos Organisations membres et des initiatives pour les filles et les jeunes femmes.

## DÉPENSES



**13% Gestion et Administration**

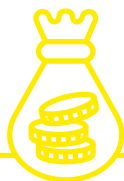
**9% Collecte de fonds**

**78% Programmes et accompagnement des Membres**  
Nos fonds aident les Membres à fournir des services et des programmes aux filles et aux jeunes femmes, ainsi qu'à leurs communautés; et à renforcer les compétences de nos Membres en matière de Guidisme et de Scoutisme féminin, de développement organisationnel, de gouvernance, de communication et de nombreux autres domaines.

**12% Gouvernance et Membres**

**28% Centres mondiaux**

**38% Frais programmatiques et techniques**



World Bureau, Olave Centre, 12c Lyndhurst Road  
London NW3 5PQ United Kingdom

 [waggs@waggs.org](mailto:waggs@waggs.org)

 [waggs.org](http://waggs.org)



**RETROUVEZ-NOUS  
EN LIGNE**