

Toutes Engagées pour la Planète

GUIDE D'ADAPTATION (Sud Global)

*Nous protégeons
la
planète !*



Food and Agriculture
Organization of the
United Nations



ASSOCIATION MONDIALE
DES GUIDES ET DES
ECLAIREUSES

Guide d'adaptation

Nous sommes enchantés que vous envisagiez d'adopter le programme Toutes Engagées Pour La Planète (GLACC) au sein de votre Organisation Membre. Lancé en 2021, GLACC a d'abord été mis en œuvre auprès de trois organisations membres en Afrique, avant de s'étendre à travers des adaptations spécifiques par pays, développées par l'AMGE pour les organisations membres d'Afrique subsaharienne, d'Amérique latine, des Caraïbes et de la région Asie-Pacifique. Aujourd'hui, une version élargie du programme, adaptée au contexte du Sud Global, est disponible pour l'ensemble de nos organisations membres, qui peuvent la télécharger et l'utiliser librement.

Ce programme a été conçu et co-créé avec des jeunes femmes issues des pays du Sud Global, car la majorité des ressources sur l'action climatique destinées aux jeunes – bien qu'elles se prétendent « mondiales » – ont été élaborées pour ou par des jeunes du Nord.

Si vous êtes membre d'une organisation Membre du Nord global, ce programme risque de ne pas correspondre à votre contexte ni aux enjeux et défis auxquels les filles et jeunes femmes de votre pays sont confrontées. Une version spécifique du Nord Global - plus particulièrement l'Europe sera disponible bientôt.

Ce guide d'adaptation met en lumière les activités spécifiques au contexte du pays par pack et propose deux types de recommandations :

- **Adaptation recommandée** : [AJOUTEZ LE LOGO APPROPRIE] Cette adaptation n'est pas essentielle mais conseillée afin que l'activité soit mieux adaptée au contexte. Vos participantes peuvent réaliser l'activité telle qu'elle figure dans le programme, mais elles ne pourront pas établir de liens concrets avec leur propre réalité.
- **Adaptation nécessaire** : [AJOUTEZ LE LOGO APPROPRIE] Cette adaptation est indispensable. L'activité ne doit pas être mise en œuvre dans sa forme actuelle et nécessite de suivre les étapes d'adaptation décrites.

Avant d'adapter ce programme, veuillez noter que :

Le curriculum Toutes Engagées Pour La Planète (GLACC) est la propriété de l'Association Mondiale des Guides et Éclaireuses (AMGE). Une fois le processus d'adaptation terminé, les Organisations Membres doivent envoyer leurs projets d'adaptation à l'adresse waggggs@waggggs.org pour recevoir un soutien et une validation.

Le contenu de ce curriculum ne peut être copié ou modifié sans l'autorisation de l'AMGE.

Pour de plus amples informations au sujet du programme, veuillez contacter waggggs@waggggs.org

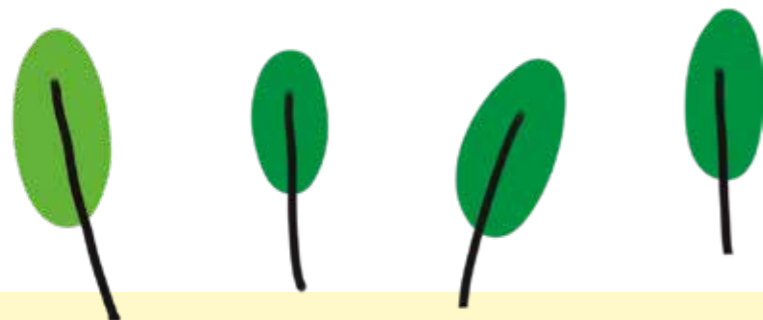
Guide du Leader

COMMENT AGIR : FICHE D'INFORMATION

- **Adaptation nécessaire :**
Dans le cadre des différents programmes adaptés à chaque tranche d'âge, les Guides et Éclaireuses seront encouragés à agir et à contacter les décideurs pour demander des changements. Dans certains cas, si cela est approprié, cela peut inclure les gouvernements locaux et les responsables politiques. Une compréhension générale de la structure et du fonctionnement de leur gouvernement local et national leur permettra de mener cette action efficacement.
- **Tâche :**
Créez votre propre schéma du gouvernement national afin d'expliquer les branches du gouvernement, le processus électoral (s'il en existe), qui est le chef de l'État, ainsi que les départements ou ministères responsables des domaines clés tels que l'environnement, l'éducation, l'assainissement, la jeunesse et les femmes.
- **Téléchargement :**
Complétez l'élément 1a et ajoutez-le à la fiche d'information intitulé Partage tes connaissances..

Les petites

Aucune activité spécifique de cette partie du programme ne nécessite d'être adaptée pour un usage propre à chaque pays.



Les moyennes

QU'EST-CE QUE LE CHANGEMENT CLIMATIQUE ? Traverser l'atmosphère

- **Adaptation recommandée :**
Bien que vous puissiez utiliser les cartes génériques fournies dans le programme destiné au Sud Global, adapter ces cartes à votre contexte rendra l'activité encore plus pertinente pour les Guides et Éclaireuses de votre groupe.
- **Tâche :**
Passez en revue les cartes sur le climat et la météo, et modifiez les phrases – en vous concentrant sur les parties surlignées en jaune – pour refléter les températures et événements météorologiques de votre pays. Assurez-vous que les modifications correspondent toujours aux réponses indiquées dans le pack d'activités.
- **Téléchargement :**
Les modèles de cartes modifiables se trouvent dans l'élément 2a.

LA FAUNE ET LA FLORE : Écosystèmes : Saisons changeantes

- **Adaptation nécessaire :**
Vous ne pouvez pas utiliser les exemples de saisons donnés sans une révision préalable, car ils pourraient ne pas être pertinents pour les Guides et Éclaireuses de votre groupe.
- **Tâche :**
Passez en revue les descriptions des saisons et remplacez-les par des informations correspondant à l'ordre et au climat de votre pays.
Exemples de saisons donnés :
Hiver : Temps froid avec pluie et neige
Automne : Temps frais avec de fortes pluies
Printemps : Temps chaud avec des pluies légères
Été : Temps chaud et sec
- **Téléchargement :**
Aucun téléchargement requis.

Les grandes

QU'EST-CE QUE LE CHANGEMENT CLIMATIQUE : Carte climatique

- **Adaptation recommandée :**
Bien que vous puissiez utiliser les cartes génériques fournies dans le programme destiné au Sud global, adapter ces cartes à votre contexte rendra l'activité encore plus pertinente pour les Guides et Éclaireuses de votre groupe.
- **Tâche :**
Passez en revue les cartes sur le climat et la météo, et modifiez les phrases – en vous concentrant sur les parties surlignées en jaune – pour refléter les températures et événements météorologiques de votre pays. Assurez-vous que les modifications correspondent toujours aux réponses indiquées dans le programme.
- **Téléchargement :**
Les modèles de cartes modifiables se trouvent dans l'élément 3a.

LA FAUNE ET LA FLORE : Reforestation : Tout est dans les feuilles

- **Adaptation nécessaire :**
Vous ne pouvez pas utiliser les exemples de saisons donnés sans une révision préalable, car les arbres mentionnés pourraient ne pas être pertinents pour les Guides et Éclaireuses de votre groupe, les empêchant ainsi de compléter la partie identification de l'activité.
- **Tâche :**
Trouvez des arbres indigènes ou communs dans votre pays. Remplissez le tableau en ajoutant les avantages de ces arbres ainsi que des images de leurs feuilles (les illustrations scientifiques en noir et blanc sont les plus adaptées). Consultez l'exemple du Bénin fourni dans le programme destiné aux grandes comme modèle.
- **Téléchargement :**
Les modèles de cartes modifiables se trouvent dans l'élément 3b.

Modèle 1a.

National government system

Avant de commencer votre plaidoyer, il est essentiel d'identifier les personnes que vous devez influencer : les décideurs qui détiennent le pouvoir et la responsabilité concernant la problématique que vous souhaitez aborder.

Comprendre le système de gouvernance national et local est crucial pour cibler correctement votre plaidoyer.

Tracez ci-dessous les branches de votre gouvernement et les ministères locaux, puis créez des copies de cette étape informative pour que les participantes puissent les utiliser lors de l'étape 3.

Branches du Gouvernement

Branches du Gouvernement

Départements principaux ou ministères gouvernementaux

Modèle 2a.

CARTES MÉTÉO VS CARTES CLIMAT	
CARTES	REPONSES
Il fait beau aujourd'hui.	MÉTÉO : En regardant par votre fenêtre, vous pouvez voir le temps qu'il fait aujourd'hui.
La grande étendue de neige épaisse qui recouvre la terre au pôle Nord (calotte glaciaire) fond lentement et disparaît.	CLIMAT : Cela se produit sur une longue période, et on ne peut l'observer qu'en l'étudiant sur plusieurs années
La saison de la mousson s'étend de juin à septembre en Inde.	CLIMAT : Les ouragans se produisent généralement à cette période et dans cette région chaque année, et nous pouvons les prévoir longtemps à l'avance..
Il fait 20°C/°F dehors.	MÉTÉO : Il s'agit de la température actuelle, à l'endroit où vous vous trouvez.
Il y a eu une inondation au Nicaragua mardi.	MÉTÉO : C'était un événement météorologique spécifique qui s'est produit puis a disparu, mais qui ne suit pas un schéma régulier.
Les hivers au Lesotho sont généralement secs.	CLIMAT : L'hiver et les autres saisons sont une collection de conditions météorologiques qui se répètent au fil du temps et ont été observées pendant des décennies..
L'ouragan Catarina (2004) est le seul ouragan enregistré dans l'Atlantique Sud dans l'histoire.	MÉTÉO : C'était un événement qui s'est produit une seule fois dans une région où les ouragans ne se produisent normalement pas, donc c'est un événement météorologique.
La température moyenne de la Terre est environ 1°C plus élevée depuis 1880.	CLIMAT : Il s'agit d'un changement de température à l'échelle mondiale sur plus de 140 ans, que l'on ne peut pas simplement observer en regardant par la fenêtre !

Modèle 3a.

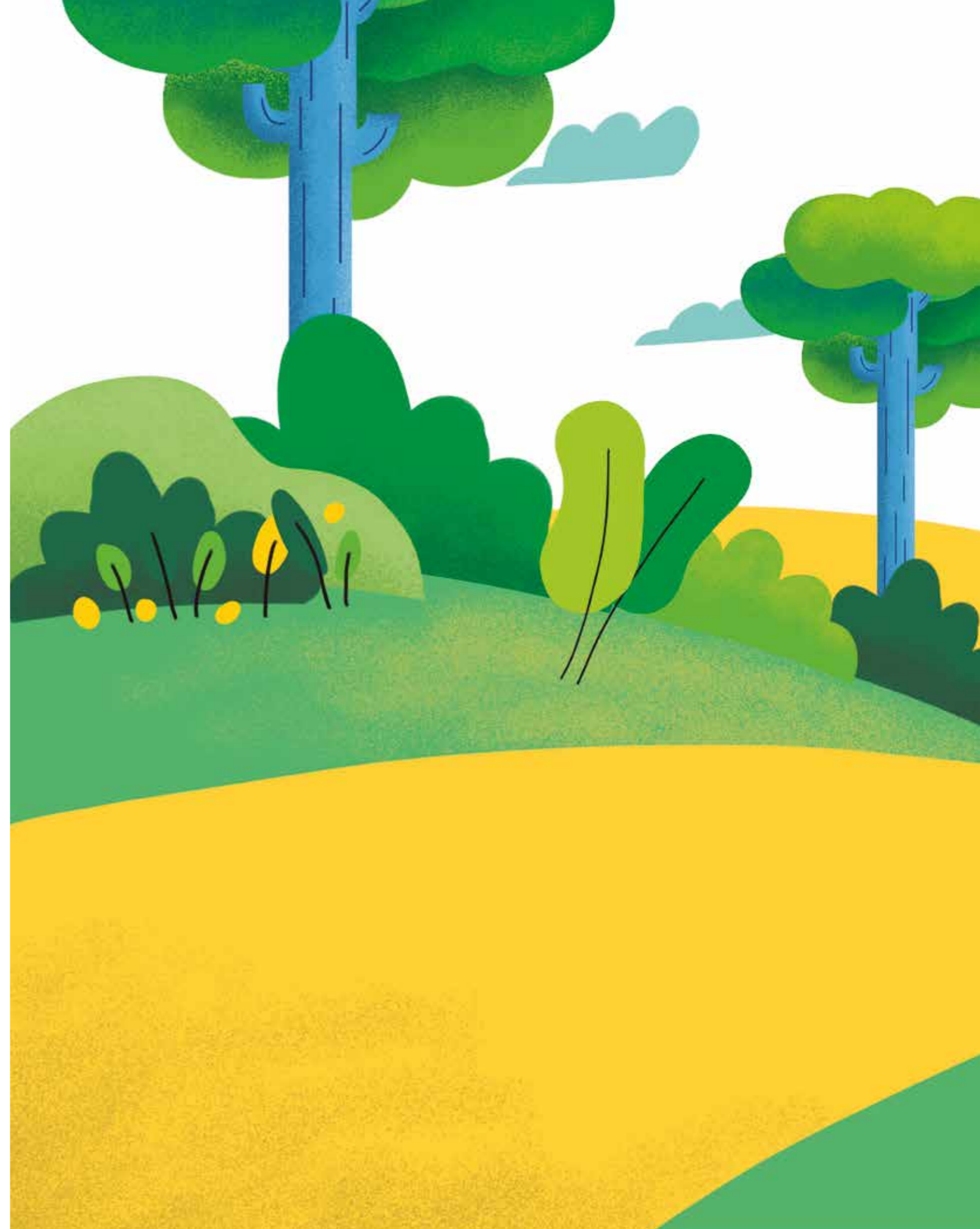
CARTES MÉTÉO VERSUS CARTES CLIMAT

A	B
Il fait beau aujourd'hui.	Il fait 20°C/°F dehors.
C	D
Il y a eu une inondation au Nicaragua mardi.	L'ouragan Catarina (2004) est le seul ouragan enregistré dans l'Atlantique Sud dans l'histoire.
E	F
La grande étendue de neige épaisse qui recouvre la terre au pôle Nord (calotte glaciaire) fond lentement et disparaît.	Les hivers au Lesotho sont généralement secs.
G	H
La saison de la mousson s'étend de juin à septembre en Inde.	La température moyenne de la Terre est environ 1°C plus élevée depuis 1880.

Modèle 3b.

Exemple de tableau d'identification des arbres

Image des feuilles	Nom de l'arbre	Avantages pour les personnes



Toutes Engagées pour la Planète

ASSOCIATION MONDIALE DES GUIDES ET DES ECLAIREUSES

Bureau mondial, 12c Lyndhurst Road

Londres, NW3 5PQ Royaume-Uni

Téléphone +44 (0)20 7794 1181

Courriel : waggs@waggs.org

Site Web: www.waggs.org

Registered Charity No. 1159255 (England & Wales)

RÉSEAUX SOCIAUX



Pour les mises à jour et les opportunités mondiales, suivez

@WAGGSworld

sur Instagram, Facebook et Twitter/X

© AMGE, 2024 Association Mondiale des Guides et des Eclaireuses



ASSOCIATION MONDIALE
DES GUIDES ET DES
ECLAIREUSES